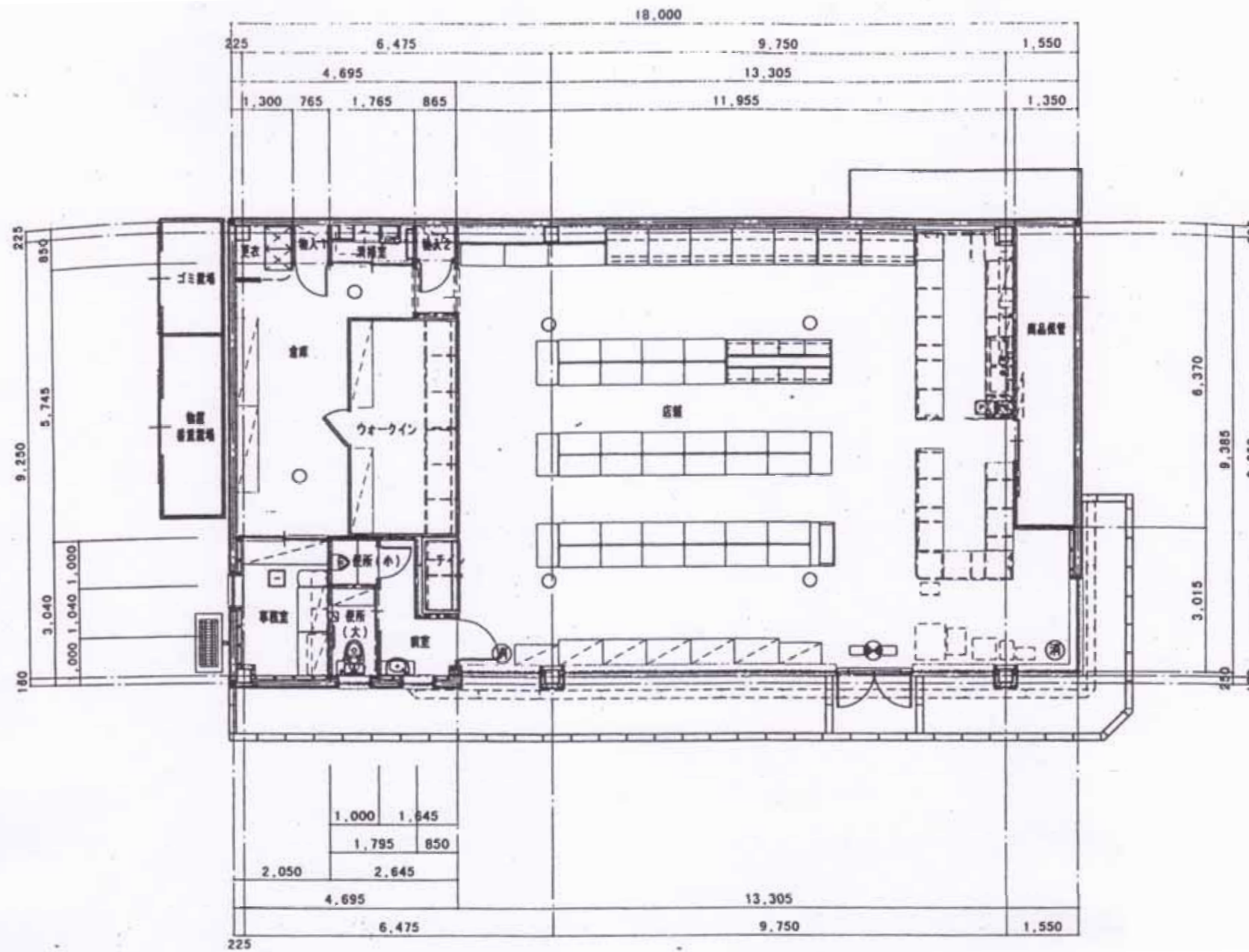


物件案内



種別	テナント
物件名	山越 テナント
賃料	150,000 (要相談)
住所	二海郡八雲町 山越898-15
交通	山越駅 隣
学区	山越小学校
構造	鉄骨造 平屋建て
築年数	平成13年 築
店舗物置	170.10㎡
専有面積(計)	8.22㎡
駐車場	有り
設備	非常用照明・誘導灯 非常警報装置・給水 排水・衛生設備
備考	旧セブソルブン渡島八雲山越店
権利金	要相談
敷金	要相談
礼金	要相談
保証金	要相談
管理費	要相談
共益費	要相談
その他費用1	冬期の除雪費
その他費用2	仲介手数料
取引態様	媒介
入居予定	
更新年月日	
広告有効期限	

B 4用紙 縮尺は異なります

実際に物件をご確認の上、お申し込みください。

ネクストホーム

【(社)北海道宅地建物取引業協会 会員】 【(社)全国宅地建物取引業保証協会 会員】

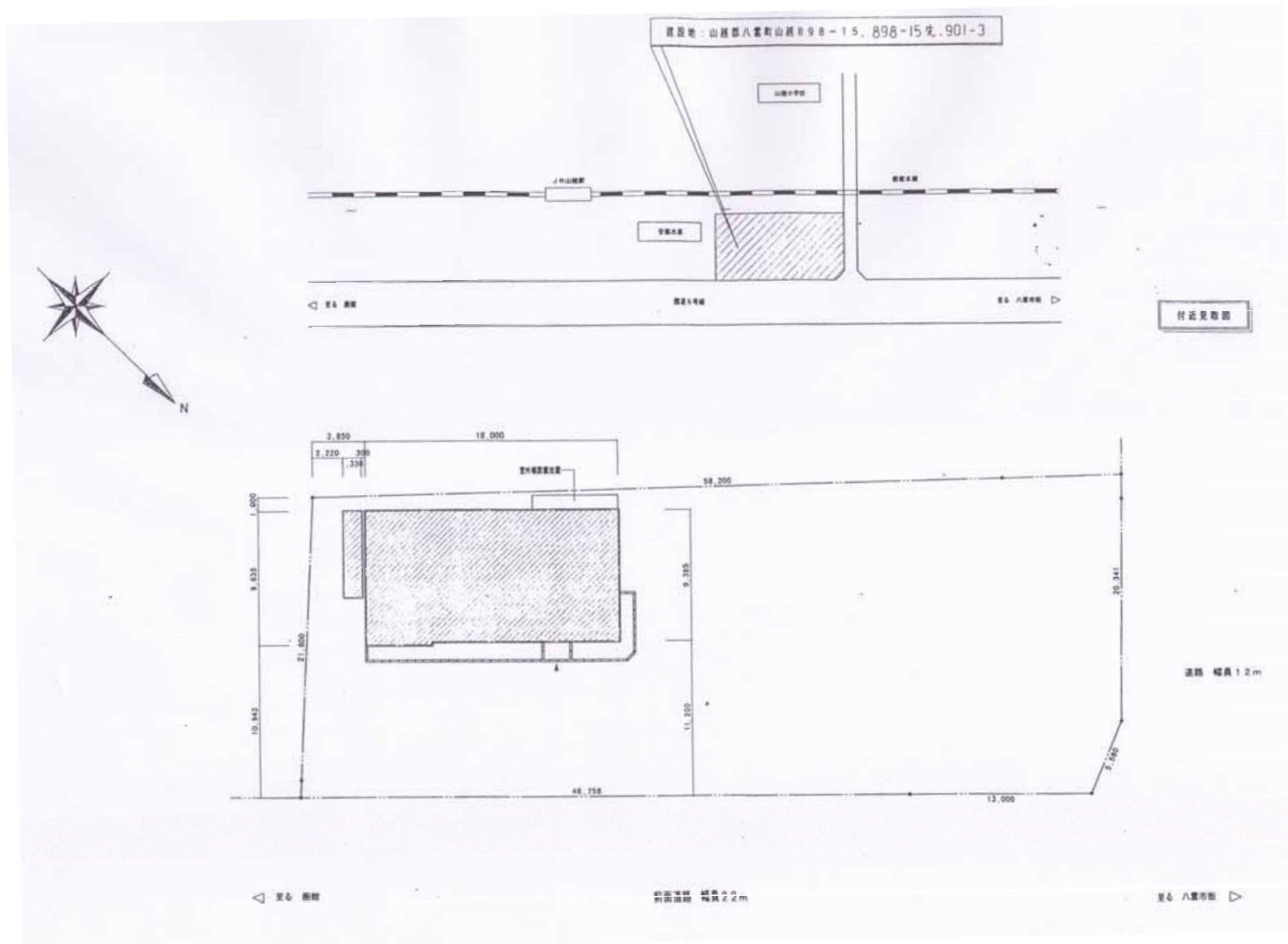
免許番号：北海道知事 渡島(2)第1027号

北海道二海郡八雲町立岩66番地8 (有)原田工務店内

TEL:0137-62-2423 FAX:0137-63-3787

E-MAIL next@harada-home.com

配置図



ネクストホーム

【(社)北海道宅地建物取引業協会 会員】 【(社)全国宅地建物取引業保証協会 会員】

免許番号：北海道知事 渡島(2)第1027号

北海道二海郡八雲町立岩66番地8 (有)原田工務店内

TEL: 0137-62-2423

FAX: 0137-63-3787

E-MAIL: next@harada-home.com