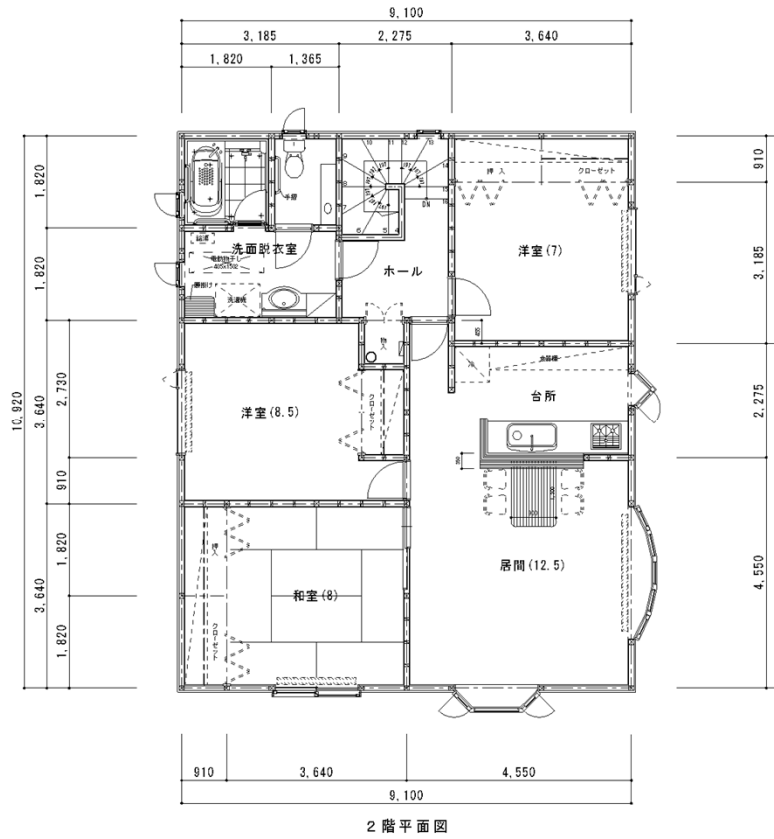
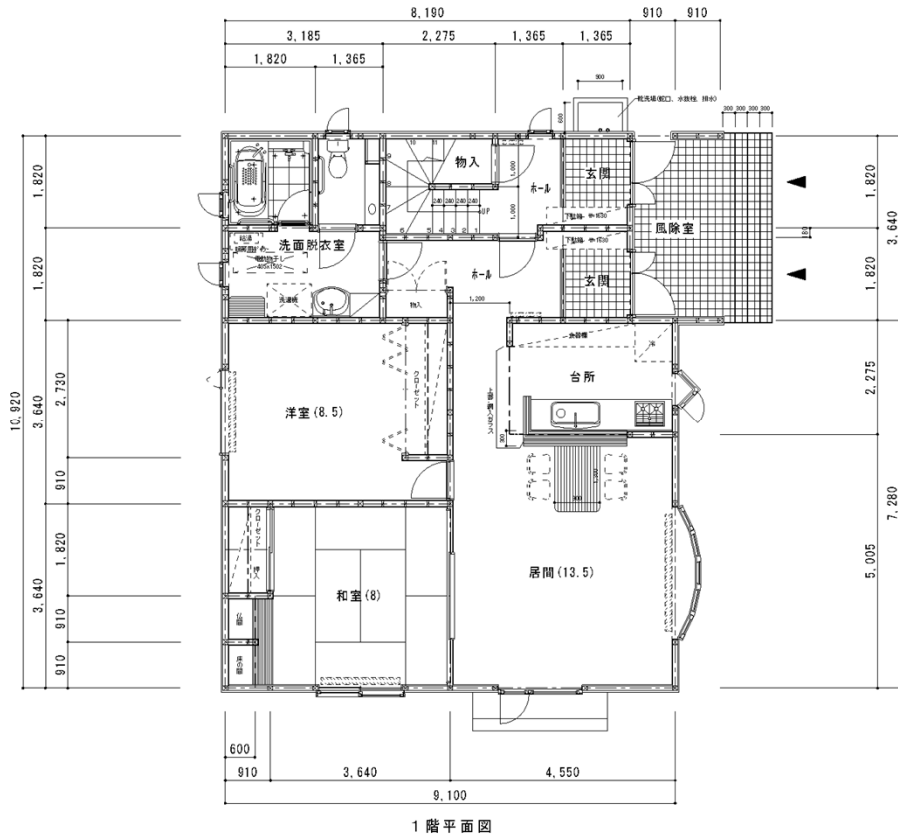


物件案内



種別	別	一戸建て住宅
物件No.	No.	
名称	称	栄町
価格	格	1,500万
仲介手数料概算		550,000円
住所	所	二海郡八雲町 栄町51番地6
交通	通	八雲駅
学区	区	八雲小学校・八雲中学校
建物情報	建物面積	195.43㎡(59.11坪)
	物置面積	17.39㎡(5.2坪)
情報	構造	木造2階建て(SW工法)
	築年数	平成11年7月新築
報告士	間取り	2世帯住宅
	土地面積	331.95㎡(100.41坪)
土地	土地権利	所有権
	都市計画	未線引き区域
情報	用途地域	第1種中高層
	建ぺい率	60%
報告地	容積率	200%
	地目	宅地
報告地	接地状況	7.5mの町道に接道
	代	
駐車場	場	あり
設備	備	上下水道・プロパンガス
備考	考	物置
敷金・礼金		
保証金		
管理費・共益費		
積立金		
その他費用1		仲介手数料
その他費用2		所有権移転登記費用等
取引態様	様	仲介
現況	況	売主が居住
引渡し	し	
更新年月日		
広告有効期限		

※ 実際に物件をご確認の上、お申し込みください。

ネクストホーム

【(社)北海道宅地建物取引業協会 会員】 【(社)全国宅地建物取引業保証協会 会員】

免許番号：北海道知事 渡島(3)第1027号

〒049-3123 北海道二海郡八雲町立岩66番地8 (有)原田工務店内

TEL: 0137-62-2423 FAX: 0137-63-3787

E-MAIL info@harada-home.com

物件案内



※ 実際に物件をご確認の上、お申し込みください。

種別	別	一戸建て住宅
物件No.		
名称		栄町
価格		1,500万
仲介手数料概算		550,000円
住所		北海道八雲町 栄町51番地6
交通		八雲駅
学区		八雲小学校・八雲中学校
建物情報	建物面積	195.43㎡(59.11坪)
	物置面積	17.39㎡(5.2坪)
情報	構造	木造2階建て(SW工法)
	築年数	平成11年7月新築
報告	間取り	2世帯住宅
	土地面積	331.95㎡(100.41坪)
土地情報	土地権利	所有権
	都市計画	未線引き区域
情報	用途地域	第1種中高層
	建ぺい率	60%
報告	容積率	200%
	地目	宅地
報告	接地状況	7.5mの町道に接道
	駐車場	あり
設備		上下水道・プロパンガス
敷金・礼金		物置
保証金		
管理費・共益費		
積立金		
その他費用1		仲介手数料
その他費用2		所有権移転登記費用等
取引態様		仲介
現況		売主が居住
引渡し		
更新年月日		
広告有効期限		

ネクストホーム

【(社)北海道宅地建物取引業協会 会員】 【(社)全国宅地建物取引業保証協会 会員】
 免許番号：北海道知事 渡島(3)第1027号
 〒049-3123 北海道八雲町立岩66番地8 (有)原田工務店内
TEL: 0137-62-2423 FAX: 0137-63-3787
 E-MAIL: info@harada-home.com